



Analytical Technologies

*Consulting, training, teaching and organizational - practical services on the study, the analysis
of the crisis and management of complex events*

Russia Saint-Petersburg – Germany Stuttgart

Independent scientific research

Allgemeine Grundlage für die Bereitschaft eines Menschen, Berechnungen oder Prognosen zu erhalten - Dies ist sein klares Verständnis auf der Ebene des Unterbewusstseins und des Bewusstseins, die Notwendigkeit jemanden von AUßERHALB mit einzubeziehen, um Informationelle Unterstützung bei der Lösung komplexer Prozesse zu erhalten.

Bereitschaft, Entschlossenheit, persönliche Codes zu erhalten - Dies ist der Prozess, der Erhalt der Beschreibung der grundlegenden natürlichen Daten für sich, die die Handlungen, Gedanken und Entscheidungen beeinflussen. Das sind logische „Formeln“, die jedem Menschen zum Zeitpunkt seiner Geburt von Natur aus gegeben wurden.

Diese "Formeln" bestimmen in vielerlei Hinsicht den Verlauf von Ereignissen, Gedanken und Wünschen eines Menschen. Diese Codes „ziehen“ wichtige Ereignisse an oder „schieben“ sie weg und schaffen besondere Bedingungen. Der Code wird durch Ihre natürlichen Daten bestimmt. Codes bestimmen Ihre Gedanken und Handlungen. Wenn Sie etwas an sich selbst ändern möchten, müssen Sie zuerst Ihre Codes ändern. Andernfalls sind Ihre Bemühungen vergeblich, da Ihre Codes Ihre Bestrebungen einschränken.

Codes können sich mit Änderungen des funktionalen Zwecks von Perioden des menschlichen Lebens ändern. Wenn Sie die Codes kennen, können Sie Dinge, Prozesse und Beziehungen weit vorausplanen.

Code der Lebensphase - Das sind 6 - 8 Jahre

Code des Wunsches - Dies ist Ihr erster Wunsch, wenn etwas Neues erscheint

Code der Selbstorganisation – Inwieweit Sie sich selbst organisieren können

Code des Ziels im Leben - Was setzen Sie sich als Ziel

Code des Wohnortes - Die Eigenschaften Ihres Hauses

Code des Arbeitsplatzes – Besonderheiten des Arbeitsplatzes

Code des Intellekts - Geschwindigkeit und Tiefe des Denkens

Code des Maßstabs – Wunsch des Umfangs der Ereignisse

Code der Finanzen - Was hindert bzw. was stärkt den Entscheid von finanziellen Problemen

Code der Kommunikationsfähigkeit – Geselligkeit

Code für persönliche Beziehungen – Persönliche Beziehungen in Privaten und auf der Arbeit

Code der Einstellung zu Gesetzen - Ihr Verständnis der Gesetze und deren Einhaltung

Code des Fleißes - Einstellung zu eintöniger Arbeit

Code der Aggressivität - Methoden der Reaktion auf Ereignisse

Code der Geduld – Einstellung zur Geduld

Code für Familienbeziehungen - Was stärkt und was hindert die familiären Beziehungen

Code der Kinder - Ihre Einstellung zu Kindern

Soziales Programm des Lebens - Wie sehen Sie sich im Team und in der Gesellschaft

Professionelles Programm des Lebens - Ihre Professionalität und die Gründe für Erfolg und Misserfolg in Arbeit

Programm der Inneren Suche - Die Fähigkeit, sich selbst zu finden

Code der Kontrolle des Eifers - Fähigkeit, Ihre Emotionen und Wünsche zu verwalten

Code der Steuerung von Belastungen "Arbeit - Erholung" - Die Fähigkeit, richtig auszuruhen

Codes der GEFAHREN:

Code der SCHICKSALHAFTEN Gefahr - Das ist die Neigung des Treffens, auf unvermeidliche, verhängnisvolle, vom Schicksal geschriebene gefährliche Ereignisse

Code von Ihnen „erstellten“ physischen Gefahr

Code von Ihnen „erstellten“ psychologischen Gefahr

Code des Eintreffens von schwierigen Situationen bei der Arbeit und in der Kommunikation

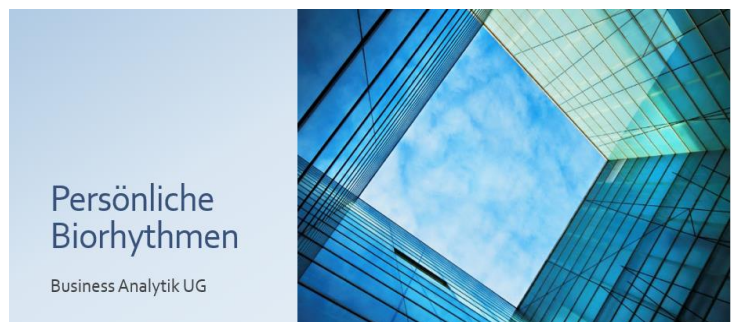
Code "Gefühle der Angst"

Code der Konfliktheit

Code des Eifers – Inwieweit Sie dem Eifer nachgeben

Code der Gesundheit

**Analytische Technologien sind anwendbar zur Lösung von Problemen
in allen wichtigen Lebensaspekten.**



www.business-analytik.com

Email: info@business-analytik.com

Für Sie persönlich könnte man die persönlichen Funktionen für jede Woche und für jeden Tag und sogar für STUNDEN an bestimmten wichtigen Tagen berechnen – es sind separate präzisierte Berechnungen für jeden Monat, den Sie gewählt haben.

Für jede einzelne ausgewählte Richtung könnte man eine separate detaillierte Berechnung nach Verfügung präzisierender Fakten und Ereignissen erstellen. Das gilt für die Arbeit, für persönliche Beziehungen und für andere Bereiche für die Berechnungen.

Die PROGNOSEN sind "Zeichen" des Schicksals auf Ihrem Weg in Ihrem Leben für Ihre eigene richtige Wahl einer wichtigen Entscheidung von Ihnen, mit minimalen Verlusten und mit maximaler Wirkung.

Die Analyse Ihrer konkreten EREIGNISSE - ist schon eine BEGLEITUNG Euch im Rahmen einer neuen Bestellung.



Gründungsjahr der Theorie (Methodiken) - 1998

Die Berechnungen wurden entsprechend dem wissenschaftlich-praktischen, informativen-methodischen und auszubildenden Programm «Krisenpsychologie» («Cripsy») gebildet. Dieses Programm ist entsprechend und Aufgrund der Theorie «Energetische Rhythmen der Natur» («die Gesetzmäßigkeit der Entwicklung der Ereignisse») gebildet worden.

Informativ:

Das Methodische Programm «Wachstum» - das Programm des Wachstums des Selbstbewusstseins und der Verwaltung der eigenen Entscheidungen.

Die methodischen Programme - «Risiko», «Systemmanagement der Projekte» (Geschäfts-Begleitung, Vorbereitung der Krisen Analytiker und der Krisen Verwalter), «Vereinbarkeit», «Begleitung» (nach den laufenden komplizierten Ereignissen).

Wünschen Euch alles Gute!

Das Schicksal stellt uns den RAHMEN (Bedingungen) der Ereignisse, die wir berücksichtigen müssen, aber alles andere erschaffen wir selbst!

Es ist nicht genug, die Weisheit zu kennen und zu verstehen – Man muss sie benutzen können!